

# Educpass

## News n°88

Périodique bimestriel - n° 88 - Jan./Fév. 2024 Bureau de dépôt :  
4099 LIEGE X n° agr. P505319  
Editeur resp. Eulïa Louahed,  
Rue de l'Eglise 17 - 4100 BONCELLES



PB-PP|B-10611  
BELGIE(N)-BELGIQUE

**EDUC-TOUR À BERLIN**

Du 19 au 22/10/2024

**EDUC-TOUR À CHYPRE**

Du 25/10 au 01/11/2024

EXPO **VOIR PAGE 14**

# DA VINCI

L'ARTISTE, L'INGÉNIEUR, LE GASTRONOME



**Plopsa** SCHOOLS

## UN VOYAGE SCOLAIRE INOUBLIABLE DANS LES PARCS PLOPSA !

**ENTRÉE GRATUITE TOUTE L'ANNÉE EN TANT QU'ENSEIGNANT !**

Laissez-vous enchanter par la magie de Plopsa et découvrez avec cet avantage ce que Plopsa peut offrir pour un voyage idéal avec votre classe !

Vous ne voulez pas venir seul ? Amenez des accompagnants avec une réduction de 5€ sur un ticket payant ≥1m pour Plopsaland De Panne, Plopsaqua De Panne, Plopsa Indoor Hasselt, Plopsa Station Antwerp, Plopsaqua Hannut-Landen, Plopsa Coö Ardennes, Plopsa Indoor Coevorden ou Holiday Park Germany !

Uniquement sur présentation de votre carte d'enseignant ou de tout autre document prouvant que vous exercez la profession à la caisse et à l'entrée d'un parc Plopsa. Découvrez toutes les conditions via [www.plopsaschools.be](http://www.plopsaschools.be).

Réservez dès maintenant votre voyage scolaire en ligne avec une **réduction de 5%** en utilisant le code **promo 8015** sur [www.plopsaschools.be](http://www.plopsaschools.be).

# OFFREZ UNE JOURNÉE EXTRAORDINAIRE À VOS ÉLÈVES À WALIBI BELGIUM

- Tarif très avantageux pour les écoles
- Les accompagnateurs paient le même tarif que les élèves
- 1 accompagnateur gratuit par 10 élèves de l'enseignement primaire ou par 15 élèves de l'enseignement secondaire
- 1 ticket de revisite gratuit pour chaque élève à l'achat de 2 billets adultes en caisse
- 1 ticket de revisite gratuit pour l'enseignant organisateur et les adultes qui l'accompagnent
- Possibilité de modifier le nombre de tickets jusqu'à 3 jours avant la visite
- Les billets non utilisés peuvent faire l'objet d'une demande de remboursement

## Plus d'informations ?

- [reservations.wbe@cda-parks.com](mailto:reservations.wbe@cda-parks.com)
- +32 (0)10 42 17 17
- [www.walibi.be](http://www.walibi.be)



**WALIBÍ**  
BELGIUM

# Quoi de neuf chez Educpass ?

Une nouvelle année 2024, enrichissante avec de nouveaux partenaires...

L'équipe d'Educpass a le plaisir de vous annoncer que **17 nouveaux partenaires** viennent s'ajouter à notre liste pour 2024. Une ouverture plus large sur la France vient renforcer ces partenariats. Je vous invite à consulter la liste via notre site [www.educpass.be/avantages-enseignants](http://www.educpass.be/avantages-enseignants).

## Une promotion exceptionnelle !

Depuis plusieurs semaines nous avons reçu une info du service marketing de **PLOPSA**. À la suite d'un changement de direction, **PLOPSA** veut tester, pour 2024, un nouveau système. **Il accorde à**

**l'enseignant la gratuité d'accès ILLIMITE dans TOUS les parcs PLOPSA**, si vous pouvez présenter votre carte enseignant Educpass 2024 aux caisses. Une chance à ne pas louper ! Avez-vous déjà votre carte Educpass 2024 ? Sinon allez sur [www.educpass.eu](http://www.educpass.eu), inscrivez-vous ou effectuez votre renouvellement. Les vacances de détente approchent à grands pas !

## Dernière nouvelle... Expo Da Vinci !

Grâce aux bonnes relations que nous avons avec notre partenaire Expo Europa, nous avons pu conclure un accord qui vous octroie 2 entrées gratuites pour visiter la nouvelle exposition qui aura lieu à la gare des Guillemins. Le coupon-éclairer sera valable du 2

au 30 avril 2024. Qu'on se le dise !

## Voyages à venir...

À la suite des augmentations importantes du billet d'avion, nous avons dû annuler notre voyage à l'île de la Réunion. Pour Valence, nous attendons encore quelques semaines pour prendre une décision. Notre voyage en Inde est complet. Pour remplacer la Réunion, nous attendons des dernières infos pour vous présenter les prochaines semaines un voyage sur l'île de CHYPRE, à la même période. Suivez l'info via vos mails ou notre page Facebook.

**Marc FLASSCHOEN**  
Fondateur d'Educpass

### Qu'est-ce qu'EDUCPASS ?

Educpass est une association d'enseignants belges, qui a édité un « passeport » pour l'enseignant ou l'éducateur, ce passeport lui permet d'aller en « éclairer » et à titre privé découvrir ou redécouvrir des musées ou des sites touristiques.

Cette asbl existe depuis 2005 et pour ceux qui ne la connaissent pas encore, Educpass vous donne la possibilité de vous inscrire sur notre site : [www.educpass.be/enseignants/](http://www.educpass.be/enseignants/) à l'aide de votre matricule pour les enseignants et sur [www.educpass.be/inscription-non-membre/](http://www.educpass.be/inscription-non-membre/) pour les éducateurs. Nous ne sommes pas subsidiés et nous finançons nos actions grâce aux diverses cotisations.

**Trois cotisations de membre de soutien sont possibles :**

#### A) COTISATION « DIGITALE » : coût 35 €

Avec ce type de cotisation, vous pourrez télécharger vos « coupons éclairer » et votre **carte de membre** sur votre smartphone. Ce n'est pas une application. Quand vous décidez de vous présenter chez un de nos partenaires, il suffit de montrer le « coupon éclairer » via votre smartphone et l'agent d'accueil (le caissier) vous donnera un code spécifique de validation. Ce n'est pas votre mot de passe ! Voir la procédure sur [www.educpass.be/](http://www.educpass.be/)

procédure. Après réception via notre plateforme de votre paiement, vous êtes activé directement. En cas de soucis, nous répondons aux appels téléphoniques 7 jours sur 7 de 10h à 20h, même le WE au 0474/966.968. Vous pouvez laisser un message et suivant l'urgence nous vous rappellerons.

#### B) COTISATION « PAPIER » : coût 55 €

La traditionnelle version « papier » reste toujours d'actualité, mais il y en a de moins en moins chaque année, d'où le pourquoi d'un coût plus élevé. Cette dernière est la même que la « digitale » soit un « passeport » comprenant les **coupons éclairer en papiers détachables**, plus une **carte de membre en PVC**. Le tout sera envoyé comme petit colis avec une traçabilité postale. Trop de pertes postales les années précédentes. Avec ce système nous pourrions savoir où se trouve votre colis. Les passeports « papier » sont réalisés une fois par mois.

But du passeport...

Pour rappel, le but du passeport est de donner aux utilisateurs la possibilité de faire des visites de découvertes pour éventuellement revenir avec des groupes scolaires, si cela est réalisable.

#### C) COTISATION « VIP » : coût 15 €

Nous n'avons pas oublié nos aînés, grâce à la **carte VIP (Very Important Pensionné)**. Il était tout à fait normal, que pour remercier ces « anciens profs » qui, pendant de longues années, ont rendu visite à de nombreux sites touristiques et musées avec leurs classes, de leur octroyer un petit « sésame ». Ils ne reçoivent plus de carte prof du ministère vu leur fin de carrière, mais nous, nous avons pu convaincre plus d'une quarantaine de nos partenaires offrir une **réduction de 50%** sur présentation de leur carte VIP. Cet avantage est valable uniquement au titulaire de la carte. Cette dernière leur permet également de faire reconnaître leur ancienne profession et d'obtenir différents avantages (voir à l'étranger ou sur nos voyages) lorsqu'ils peuvent la présenter.

**Ces cotisations sont toujours valables durant l'année civile en cours.**

Si vous rencontrez des difficultés à vous connecter via la plateforme de paiement sur [www.educpass.eu](http://www.educpass.eu), vous pouvez toujours effectuer un virement sur notre compte bancaire BE 58755431468379 + ajouter en communication votre n° de matricule.

Merci de partager nos informations à vos collègues. Je vous souhaite de bonnes visites merci de nous soutenir.



## Dans la ferme gallo-romaine de Malagne

« **Malagne en graine – 1<sup>ère</sup> et 2<sup>ème</sup> maternelle** »  
 « Malagne en graine – 1<sup>ère</sup> et 2<sup>ème</sup> maternelle »  
 Partez vous promener dans la ferme de Marius ! Ce fermier gallo-romain a plus d'un tour dans son sac ! Devenez un petit gallo-romain et utilisez vos 5 sens pour découvrir les jardins et les animaux de la ferme ! Vous construisez une relation privilégiée avec ces derniers en vous occupant d'eux directement dans leurs enclos !

« **Malagne en herbe –**  
**De la 3<sup>ème</sup> maternelle à la 2<sup>ème</sup> primaire** »  
 Partez à la découverte d'une ferme gallo-romaine datant d'il y a 2000 ans. Découvrez grâce à vos 5 sens les vestiges d'une villa gallo-romaine, les jardins et les animaux de races anciennes. Vous aurez l'occasion de vous mettre dans la peau d'un petit Gallo-romain en revêtant les costumes de l'époque et de découvrir les métiers de nos ancêtres. Ajoutez + 1, 2 ou 3 ateliers d'artisanat au choix pour une expérience encore plus vivante : pain gallo-romain, torchis, semis, etc.  
**Durée** : 3h (module de base) + 1h par atelier supplémentaire  
**Tarifs** : à partir de 9,5€ /élève.  
 Entrée gratuite pour les enseignants.

## Malagne – Archéoparc de Rochefort

Rue du Coirbois, 85 - 5580 Rochefort  
 Tel : 084/22.21.03  
 Mail : reservation@malagne.be  
 www.malagne.be



## RIVEO – là où les rivières se dévoilent !

C'est bientôt le printemps... il est temps de penser à vos prochaines sorties avec votre classe ! A Hotton, RIVEO propose des animations de découverte de la rivière et des milieux aquatiques à vivre et à découvrir au travers de jeux et d'expériences ludiques. Des animations comme : Vie de grenouille, Poisson mon ami, Nom d'un œuf, Vie de castor, Petite faune de la rivière, le voyage d'une goutte d'eau... et bien d'autres encore. Venez avec votre classe à RIVEO plonger dans l'univers mystérieux de la rivière et découvrir tous ses secrets !

Vous n'avez pas le budget pour un moyen de transport ?

**BONNE NOUVELLE** : RIVEO peut également se déplacer dans votre école !

**Durée** : 3h ou 6h

**Tarifs** :

A RIVEO : 10€/pers. la demi-journée et 15€/ pers. la journée (max. 20 élèves/guide)

Dans votre école : forfait guide (1/2 journée) : 150€ + frais de déplacement et forfait guide (1journée) : 250€ (max. 25 élèves/guide)

## RIVEO

Rue Haute, 4 – 6990 Hotton  
 084/413571 – www.riveo.be – info@riveo.be  
 www.facebook.com/riveo.be



## OPERATION SAUVETAGE !

Shelly la tortue de mer est en danger, l'océan est de plus en plus pollué ! Les déchets détruisent son environnement et menacent sa vie ainsi que celle de ses amis. Encore hier, sa plus vieille amie a été blessée à cause d'un emballage plastique. Pour aider Shelly et ses amis, vous avez une mission : NETTOYER L'OCEAN !

Objectifs > Pensée pour sensibiliser les plus petits à la problématique des déchets, cette animation ludique vous permet de rencontrer plusieurs objectifs :

- sensibiliser à la question des déchets ;
- développer l'attention et la réflexion ;
- favoriser le sens de l'observation ;
- enrichir le vocabulaire ;
- développer l'expression ;
- entraîner la mémoire.

### Infos pratiques

Minimum 10 participants, maximum 20. Au-delà de 20 personnes, le groupe sera scindé en fonction de la disponibilité des animateurs. Durée 1h30. Tarif 6€ par participant. Infos et réservation au 04 279 20 16.

## Musée de la Vie Wallonne

Cour des Mineurs  
 4000 Liège  
 04/279.20.16  
 info@viewallonne.be  
 www.viewallonne.be  
 www.facebook.com/museeviewallonne





Financez vos projets scolaires  
avec une vente de chocolats  
ou de fleurs

En Wallonie  
1 500 ÉCOLES ET  
ASSOCIATIONS NOUS  
FONT CONFIANCE

### Organiser une action de vente, c'est simple et rapide !

Recevez des catalogues gratuits en 4 jours, vous les distribuez, récupérez des commandes sous deux semaines. Vous passez une commande totale et vous êtes livrés sous 15 jours.

### Quand lancer une action ?

Bulbes de printemps et chocolats de Pâques : De Janvier à Mars

### Vos avantages BaltusAction

- Aucun risque** vous payez après avoir reçu les articles
- 30% à 40% de bénéfice** 600 € de gain en moyenne
- Clé en main** tout est fourni (catalogues, conseils, ...)
- Boutique en ligne** gratuite au nom de votre école



### Nos bulbes respectueux de l'environnement :

Un large choix de produits,  
Trois catalogues de 6 à 90 références de fleurs

### Jusqu'à 40% de bénéfice sur la vente de Chocolats de Pâques



Une petite équipe à votre service pour mieux vous accompagner  
et répondre à vos questions



**Votre kit d'information gratuit**  
Sans engagement, découvrez nos actions.  
Contactez-nous : 07 848 24 89  
contact@baltusaction.be  
www.baltusaction.be

### Offre Educpass

Lot Bulbes gratuits  
printemps 2024

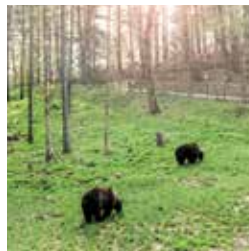
valable pour toute commande supérieure à 100 €



PARC ANIMALIER OUVERT TOUTE L'ANNÉE



DÉCOUVREZ LE  
FOREST'SHOP !



**PROMO**  
RÉSERVEZ VOTRE EXCURSION  
SCOLAIRE 2024 AVANT LE 1<sup>er</sup>  
MARS 2024 ET PROFITEZ DE  
CINQ ACCOMPAGNATEURS  
GRATUITS SUPPLÉMENTAIRES\*



Pour bénéficier de cet  
avantage, notez le code  
**EDUC24** sur votre  
formulaire de réservation  
téléchargeable  
sur [www.forestia.be](http://www.forestia.be)

[WWW.FORESTIA.BE](http://WWW.FORESTIA.BE)



Rue du Parc, 1 • B-4910 Theux / La Reid  
+32 (0)87 54 10 75 • hello@forestia.be

Alternative GPS : Rue du Pied de la Fagne • B-4910 THEUX

\* Si vous choisissez la formule incluant le parc aventure,  
il s'agit de 5 accompagnateurs au sol.



## Visitez Train World avec les plus petits

Train World offre différentes possibilités pour visiter le musée avec votre classe. Pour les maternelles, nous avons une offre sur mesure.

### À LA RECHERCHE DE TCHOUC TCHOUC

Un dossier pédagogique destiné aux classes de 3<sup>e</sup> maternelle

Tchouc Tchouc est un gentil petit train qui vit dans un monde rempli de trains. Il invite les enfants à venir lui rendre visite. Les enfants partent à sa recherche et rencontreront les nombreux amis de Tchouc Tchouc. Un sac de voyage coloré et les chouettes missions qui le composent font de ce voyage une expérience inoubliable.

### Prix

Gratuit: élèves de maternelles, enseignants avec Carte Prof, 1 accompagnateur par groupe de 5 élèves de maternelle.

Des accompagnateurs supplémentaires paient € 5. L'utilisation du sac : € 10 par sac, un sac est prévu pour maximum 5 enfants.

### Plus d'informations

<https://www.trainworld.be/fr/informations-pratiques/pour-les-ecoles>

## Train World

[www.trainworld.be](http://www.trainworld.be)  
reservations@trainworld.be - 02 224 75 88  
Train World est facilement accessible en transport en commun (gare de Schaerbeek).



## Un parcours immersif dans le passé à l'Archéosite® !

Invitez vos élèves à un fabuleux voyage dans le temps à la découverte de nos ancêtres depuis les premiers agriculteurs-éleveurs du Néolithique jusqu'à la période gallo-romaine !

Pour rendre cette excursion inoubliable, vos élèves pourront s'initier aux gestes anciens grâce à nos ateliers et démonstrations. Comme nouveauté cette année, vos élèves du premier cycle primaire pourront bénéficier d'une journée spéciale 'Minimouths' sur le thème de la Préhistoire grâce à la découverte du pain, de la chasse ou la musique, et à la pratique de la peinture ou du modelage de figurines en argile.

**Journée Minimouth :** 2h au matin + 2h après-midi. 15 €

**Autres formules :** Module de visite Préhistoire, Gallo-romain ou Cultes et croyances antiques : 1h chacun – Atelier : 2h – **Démonstration :** 30'

Tarif : 1 module 5,5€/enfant (gratuit pour les écoles de la FWB) – 2 modules 8,5€/enfant – 3 modules 11,5€/enfant – Atelier : 9,50€/enfant – Démonstration : 25€/démonstration

## Archéosite® et Musée d'Aubechies-Belœil asbl

1y, rue de l'Abbaye – 7972 Aubechies  
Tél. : 069 67 11 16  
reservations@archeosite.be  
[www.archeosite.be](http://www.archeosite.be)



## PROVINCE NAMUR Domaine provincial de chevetogne

À chaque saison, en séjour ou en excursion, emmenez votre classe à Chevetogne pour vivre une aventure immersive au cœur de la Nature



[www.domainedechevetogne.be](http://www.domainedechevetogne.be)

Rue de Pirchamps, 1 - 5590 Chevetogne  
Contact écoles : +32 (0)83 68 72 13  
visites.chevetogne@province.namur.be

## LEGO® Discovery Centre Brussels



### Entrez dans un monde où l'imagination et la créativité n'ont pas de frontières !

Venez découvrir comment les briques LEGO® peuvent être utilisées de manière amusante et éducative lors d'une excursion scolaire avec votre classe de maternelle ou de primaire !



Voyagez à bord du train **Imagination Express**, découvrez des bâtiments emblématiques dans notre **Mini World**, partez en **mission spatiale** aux commandes de votre propre fusée, découvrez des **films LEGO®** exclusifs dans le cinéma 4D, participez à un **atelier créatif** animé par l'un de nos Master Model Builders et bien plus encore !

Prix avantageux de 9,5€ par personne pour les écoles  
(tarif applicable jusqu'au 28/06/2024).

Une entrée accompagnateur/ enseignant gratuite  
par groupe de 10 élèves.

[WWW.LEGODISCOVERYCENTRE.BE](http://WWW.LEGODISCOVERYCENTRE.BE)



## Le Mont Mosan



**L**e Mont Mosan, c'est l'endroit idéal pour se détendre en famille ou venir avec son groupe scolaire. Laissez vos enfants s'amuser en toute sécurité sur notre plaine de jeux, ses toboggans et ses châteaux gonflables. Amusez-vous sur nos attractions : petit train, bateau pirate, petite roue, grande roue, ... Découvrez notre mini zoo et ses petits animaux. Admirez notre spectacle d'otaries et de perroquets, ainsi que le nourrissage de nos phoques et manchots. Possibilité de restauration sur place et menu pour les groupes sur réservation.

Nous vous proposons également un voyage dans le temps ... 65 millions d'année en arrière ! Dans un monde où régnaient les créatures les plus extraordinaires, les dinosaures. Admirez ces animaux gigantesques et laissez-vous impressionner par leurs carrures et rugissements.

Situé à deux pas du centre historique de Huy, le Mont Mosan



se fond parfaitement dans le cadre vert et tranquille des hauteurs de la Sarte.

Parking gratuit

### Le Mont Mosan

Rue Plaine de la Sarte, 4500 Huy  
montmosan@skynet.be  
085 23 29 96  
[www.montmosan.be](http://www.montmosan.be)





## Kazerne Dossin

Entre 1942 et 1944, 25.490 Juifs et 353 Roms ont été déportés depuis la caserne Dossin vers Auschwitz-Birkenau à bord de 28 trains de transport. Seulement un petit nombre a survécu. L'ancienne caserne est aujourd'hui un lieu serein de souvenir et de commémoration, le mémorial. Dans le musée on trouve des témoignages d'exclusion, de discrimination et de violence de masse, mais aussi d'espoir et de résistance. Au cœur du musée se dresse un énorme mur de photos des victimes.

Kazerne Dossin s'investit pleinement dans la transmission de la mémoire. Spécialement pour l'enseignement primaire (apd 10 ans) on a créé 'l'histoire de Simon'.

Les élèves abordent l'histoire de la Shoah et de la Deuxième Guerre mondiale par le biais de l'histoire de Simon Gronowski. Simon avait onze ans lorsqu'il est arrivé à Malines mais il a réussi à s'échapper de son wagon. Les élèves découvrent l'histoire de Simon via des objets personnels, une visite du musée et un atelier. Ils travaillent autour de thèmes tels que la liberté, la résistance, la discrimination... hier et aujourd'hui.

**Tarif par élève:** 5 € / élève, max. 25 élèves  
1 enseignant gratuit/ guide

**Bonne nouvelle:** Kazerne Dossin offre le guide gratuitement.

## Kazerne Dossin

Tel: +32 (0)15 29 06 60  
www.kazernedossin.eu  
info@kazernedossin.eu



## RIVEO – là où les rivières se dévoilent !

A la recherche d'une activité pour votre prochaine sortie avec votre classe ?

A Hotton, RIVEO propose des animations de découverte de la rivière et des milieux aquatiques à vivre et à découvrir au travers de jeux et d'expériences ludiques. Des animations comme : Chaîne alimentaire, cycle de l'eau, dans les aquariums pour découvrir les poissons d'eau douce ou dans la nouvelle exposition « STOP Invasions ! » pour tout savoir sur les espèces exotiques envahissantes et bien d'autres encore. Venez avec votre classe à RIVEO plonger dans l'univers mystérieux de la rivière et découvrir tous ses secrets !

Vous n'avez pas le budget pour un moyen de transport ?

**BONNE NOUVELLE :** RIVEO peut également se déplacer dans votre école !

Durée : 3h ou 6h

**Tarifs :**

A RIVEO : 10€/pers. la demi-journée et 15€/ pers. la journée (max. 20 élèves/guide)

Dans votre école : forfait guide (1/2 journée) :

150€ + frais de déplacement et forfait guide

(1journée) : 250€ + frais de déplacement (max.

25 élèves/guide)

## RIVEO

Rue Haute, 4 – 6990 Hotton  
084/413571 – www.riveo.be – info@riveo.be  
www.facebook.com/riveo.be



## « Archéo-Découverte »

Entrez dans le monde des Gallo-Romains ! Les élèves découvriront l'histoire de la villa gallo-romaine en participant à une visite guidée des vestiges et de ses reconstitutions. Ils découvriront comment vivaient nos ancêtres et comment reproduire leurs gestes grâce à l'archéologie expérimentale. Envie de tester les compétences de l'archéologue ? Ils seront initiés aux métiers de l'archéologie de façon ludique grâce à l'atelier archéo.

Ajoutez + 1, 2 ou 3 ateliers d'artisanat au choix pour une expérience encore plus vivante (ou jusqu'à 9 ateliers sur 2 jours) : pain gallo-romain, semis de plantes, colombin, torchis, jeux gallo-romains, feutre, forge, mosaïque, cuisine romaine, vannerie, corderie, bijoux, parfums antiques, abaque adabra, jeu stratégique et tir à l'arc.

**Infos :** www.malagne.be

**Durée :** 3h (module de base) + 1h par atelier supplémentaire

**Tarifs :** à partir de 9,5€ / élève. Entrée gratuite pour les enseignants.

## Malagne – Archéoparc de Rochefort

Rue du Coirbois, 85 - 5580 Rochefort

Tel : 084/22.21.03

Mail : reservation@malagne.be

www.malagne.be





# ORDURES

## L'EXPO QUI FAIT LE TRI



### OBJECTIF ZERO DECHET !

En ville, dans les forêts, dans nos océans et même dans l'espace... les ordures sont partout ! Pour la planète et pour le bien-être de chacun, il est désormais urgent d'agir.

Objectifs > Cette animation-jeu, sensibilisant au « zéro déchet », vous permet de rencontrer différents objectifs :

- sensibiliser à la problématique des déchets ;
- interroger sur notre rôle dans leur production ;
- aborder les alternatives durables ;
- développer l'autonomie et la curiosité ;
- favoriser le sens de l'observation par le biais de jeux ;
- travailler la mémorisation.

#### Infos pratiques

Minimum 10 participants, maximum 20. Au-delà de 20 personnes, le groupe sera scindé en fonction de la disponibilité des animateurs. Durée 2h. Tarif 6€ par participant. Infos et réservation au 04 279 20 16.

### Musée de la Vie Wallonne

Cour des Mineurs

4000 Liège

04/279.20.16

info@viewallonne.be

www.viewallonne.be

www.facebook.com/museevallonne



Province  
de Liège



## Bienvenue au Mont-des-Pins



### Des classes vertes à Durbuy ?

Découvrez le Mont-des-Pins :  
300 lits répartis dans 62 chambres  
avec sanitaires individuels,  
5 salles polyvalentes, 20 partenaires  
pour vos activités, de bons repas  
et une organisation sans failles !

À **1 km** de la **gare de Bomal**,  
7 kms de Durbuy et au centre  
de la **réserve naturelle Mont-Pelé**.

Ne tardez plus et envoyez un e-mail à  
**info@montdespins.be** pour recevoir  
une offre sur mesure...

Pension complète à partir de 37 € pppn,  
prix préférentiels pour les transports  
et vos activités.

Découvrez-nous : [www.montdespins.be](http://www.montdespins.be)



### Archéoforum de Liège

L'Archéoforum, site archéologique au cœur de Liège, divulgue les origines de la cité. Il est possible grâce à une tablette interactive ou en compagnie d'un guide de suivre les traces des premiers occupants de la Préhistoire, de découvrir les vestiges d'une villa gallo-romaine, de s'arrêter sur le lieu du martyr de saint Lambert, dont l'assassinat est à l'origine de la construction d'un ensemble de sanctuaires prestigieux.

Lieu de transmission des savoirs archéologiques et historiques, l'Archéoforum propose pour les élèves de 12 à 18 ans des animations sous la forme d'un parcours guidé ou d'un jeu (rallye archéologique). L'Archéoforum se décline aussi dans des formules combinées avec d'autres musées liégeois : l'Aquarium, le musée des Transports en commun de Wallonie, Les Territoires de la mémoire et le musée de la Vie wallonne.

Un dossier pédagogique, sous forme de fiches thématiques, illustre les huit périodes historiques ou artistiques abordées lors de la visite (vendu au prix de 2€).

### Archéoforum de Liège

Place Saint-Lambert à 4000 LIÈGE

Tél. : +32(0)4 250 93 70

[www.archeoforumdeliege.be](http://www.archeoforumdeliege.be)

Mail : [infoarcho@awap.be](mailto:infoarcho@awap.be)



# Plopsa Coö Ardennes

**La combinaison  
parfaite entre la nature  
et l'aventure !**

**D**ans le magnifique paysage naturel de la vallée de l'Amblève aux Ardennes belges, au pied des Cascades célèbres de Coö, 25 attractions aventureuses vous attendent. Envolez-vous à 65 mètres sur le Mega Mindy Flyer ou admirez la vue magnifique sur le Bel RTL Télésiège. Osez-vous braver le paysage de roches volcaniques rempli de dinosaures sur le DinoSplash ou préférez-vous partir à l'aventure dans le monde de Maya et de ses amis sur le Vol des Papillons ? Tous les jeunes 'cools' osent faire un voyage à travers la forêt du Pays Maudit sur le tout nouveau Schtroumpfeur ou une descente folle sur le Bob-Luge. Calculez le prix pour votre classe via le site web scolaire Plopsa ou réservez votre voyage scolaire en ligne à un tarif avantageux avec 5% de réduction en utilisant le code promo 8015 via [www.plopsaschools.be](http://www.plopsaschools.be).

## Accès :

Plopsa Coö Ardennes  
Coö 4  
4970 Coö-Stavelot

**Plopsa**COO  
ARDENNES



# Plopsaland De Panne

**Plus de 55 attractions enchantées à l'intérieur  
et à l'extérieur vous emmènent à l'aventure !**

**V**ous êtes un vrai amateur d'adrénaline ? Alors essayez la montagne russe «The Ride To Happiness», et vivez l'expérience de votre vie en tombant à l'envers pas moins de 5 fois. Ou que diriez-vous d'une promenade fascinante en bateau sur l'aventureux DinoSplash, tout au long d'un paysage préhistorique avec des dinosaures réels. Volez en seulement deux secondes de 0 à 90 km/h lors d'un tour palpitant sur le spectaculaire Anubis The Ride ou faites la course à une vitesse de plus de 70 km/h sur les rails des montagnes russes en bois Heidi The Ride. Par mauvais temps, les petits aventuriers s'amusent à Mayaland ou à Cirque Bumba qui sont à l'intérieur ! Combinez une journée à Plopsaland De Panne avec un projet éducatif gratuit telle qu'une classe sur l'énergie par Eneco ou une classe de mobilité. Calculez le prix pour votre classe via le site web scolaire Plopsa ou réservez votre voyage scolaire en ligne à un tarif avantageux avec une réduction

de 5% en utilisant le code promo 8015 sur [www.plopsaschools.be](http://www.plopsaschools.be).

## Accès :

Plopsaland De Panne  
De Pannelaan 68  
8660 De Panne

**Plopsa**LAND  
DE PANNE



# Plopsa Station Antwerp

**Le parc à l'intérieur dans la gare centrale d'Anvers !**

**S**urprenez vos élèves avec une visite au parc couvert le plus unique de la Belgique, où tous les héros de Studio 100 les accueillent chaleureusement. Aidez Mega Mindy à attraper des criminels sur les Vélos Volants, grimpez et escaladez dans le Jardin De Maya ou laissez-vous emporter par les vagues sauvages avec Pat le Pirate sur La Tempête en Mer. Vous préférez rester les pieds sur terre ? Rejoignez Vic le Viking sur La Tour de Chute de Vic. Vos personnages de bandes dessinées belges préférés se sentent également chez eux à Plopsa Station Antwerp. Le Lucky Luke Express vous emmène au Far West pour une aventure inoubliable, Gil et Jo vous invitent à un tour super amusant sur le Carrousel de Gil et Jo ou que diriez-vous d'un voyage unique sur L'Aventure des Schtroumpfs ? À Plopsa Station Antwerp, vous vous imaginerez une journée dans la vie de vos héros préférés ! Calculez le prix pour

vos élèves via le site web scolaire Plopsa ou réservez votre voyage scolaire en ligne à un tarif attractif avec 5% de réduction en utilisant le code promo 8015 sur [www.plopsaschools.be](http://www.plopsaschools.be).

## Accès :

Plopsa Station Antwerp  
Mediaplein - 2000 Anvers

**Plopsa**STATION  
ANTWERP



# Plopsa Indoor Hasselt

**Vivez les meilleures aventures à l'intérieur et à l'extérieur !**

**P**ar beau ou mauvais temps, Plopsa Indoor Hasselt offre des heures de plaisir avec plus de 25 attractions magnifiques ! Bravez les vagues de la Mer en Furie, foncez à travers les rochers accidentés sur le Wickie Coaster ou profitez d'une vue magnifique sur le Phare ou Les Chaises Volantes. Dans la baie de Pat le Pirate, partez à la découverte du Vieux Rafiot. Lorsque le temps le permet, essayez d'éviter l'eau des Fontaines Dansantes et donnez un coup de main à Mega Mindy aux Vélos Volantes. L'Auto-École vous apprend le code de la route d'une manière ludique. Calculez le prix pour votre classe via le site web scolaire Plopsa ou réservez votre voyage scolaire en ligne à un tarif avantageux avec une réduction de 5% grâce au code promo 8015 sur [www.plopsaschools.be](http://www.plopsaschools.be).

## Accès :

Plopsa Indoor Hasselt  
Gouverneur Verwilghensingel 70  
3500 Hasselt

**Plopsa**INDOOR  
HASSELT



# Plopsaqua De Panne & Hannut-Landen

**Vivez des heures de plaisir aquatique !**



**V**os élèves sont-ils de vrais fans d'eau ? Rejoignez Maya l'Abeille et Bumba dans une aventure à travers le monde magique de fleurs et de cirque à Plopsaqua Hannut-Landen. Rafraîchissez-vous lors d'une journée d'été dans Le Bassin Extérieur ou allez explorer La Plaine de Jeux Extérieure. À Plopsaqua De Panne, vous ferez la connaissance du monde merveilleux de Vic le Viking dans un décor hivernal. Vivez des moments palpitants sur l'un des toboggans spectaculaires de Plopsaqua De Panne et de Plopsaqua Hannut-Landen, bravez les fortes pluies et les vagues dans Le Bassin Déchainé ou laissez-vous emporter par le Wild River. Seuls les vrais casse-cous osent faire une chute libre d'une hauteur de 20m sur le Sky Drop.

Calculez le prix pour votre classe via le site web scolaire Plopsa ou réservez votre voyage scolaire en ligne à un tarif avantageux avec 5% de réduction en utilisant le code promo 8015 via [www.plopsaschools.be](http://www.plopsaschools.be).

## Accès :

**Plopsaqua Hannut-Landen**  
Rue de Landen 187  
4280 Hannut  
**Plopsaqua De Panne**  
De Pannelaan 68  
8660 De Panne

HANNUT-LANDEN  
**Plopsa**QUA  
DE PANNE  
**Plopsa**QUA

## Infos pratiques :

Tél : +32 58 42 02 02 // Site : [www.plopsaschools.be](http://www.plopsaschools.be)  
E-mail : [info@plopsa.be](mailto:info@plopsa.be)



# Les Grottes de Remouchamps

LA PLUS LONGUE NAVIGATION SOUTERRAINE D'EUROPE  
DE LANGSTE ONDERGRONDSE BOOTTOCHT IN EUROPA



## LES GROTTES DE REMOUCHAMPS

La Grotte de Remouchamps est visitée par les touristes depuis 1828. Les torches résineuses qu'employaient à l'époque les premiers visiteurs ne devaient toutefois leur donner qu'une impression bien vague de ce que l'on peut voir maintenant grâce à la magnificence de l'éclairage actuel.

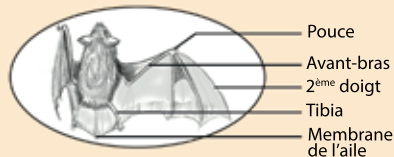
Le visiteur peut d'ailleurs parcourir aujourd'hui bien plus que le voyageur du XIXe siècle : des galeries spacieuses, merveilleusement décorées par la nature, le conduisent jusqu'à une salle découverte en 1912, la Cathédrale, haute de 40 m, et qui pourrait donc contenir aisément un immeuble de douze étages. Mais le moment le plus charmeur de la visite est le retour en barque, sur la rivière qui parcourt l'étage inférieur de la Grotte. Le voyageur peut jouir là de la plus longue navigation souterraine de Belgique, et d'ailleurs la plus longue d'Europe qui soit accessible aux touristes.

### La chauve-souris

Ces drôles d'animaux ont fasciné et fascinent encore aujourd'hui l'imagination. Vivant la nuit, dotée d'ailes, mi-oiseau ou mi-souris, la chauve-souris a toujours été représentée dans son envol, au crépuscule d'une pleine lune et d'un épais brouillard. Le mythe de Dracula ne fit qu'un pas...

#### Une espèce pléthorique.

Les chauve-souris comptent de nombreuses espèces (plus de 900 !) et sont réparties en deux familles morphologiquement différentes : les rhinolophidés et les vespertilionidés. Notre pays compte 18 espèces : pourtant nous les connaissons mal. Outre leur disparition, leurs moeurs rendent caduque leur observation.



#### Le rêve d'Icare.

Si l'on excepte quelques marsupiaux et écureuils planant entre les branches, la chauve-souris est le seul mammifère actuel pouvant voler. Les bras et les phalanges de ses doigts démesurément longs forment l'armature de l'aile. Une membrane transparente relie les pattes pour constituer une aile efficace. Certaines chauves-souris peuvent atteindre les 100 km/h. Le vol de ce mammifère est loin d'être de tout repos. Avec son petit corps et sa surface alaire importante, la chauve-souris dispose de très puissants muscles pectoraux, aidés par un coeur trois fois plus volumineux qu'un mammifère terrestre de même taille.

#### Vol au sonar.

Volant de nuit, la chauve-souris émet des signaux sonores à très haute fréquence pour s'orienter et éviter les obstacles. L'animal émet des ultrasons qui ricochent sur des objets et autres proies (près de 100 signaux/seconde). La chauve-souris capte ces émissions grâce à un système nerveux et des cellules nerveuses particulièrement développées. Elle peut ainsi se construire un véritable paysage d'ondes

LE  
SAVIEZ  
VOUS  
?

# CORNE OU BOIS ?

**Cornes ou bois ? Avec toutes les parures différentes que portent les animaux du Monde Sauvage vous devez certainement vous y perdre !**

La différence est pourtant simple et vous pourrez l'observer chez les antilopes de notre safari. Lorsque vous irez l'explorer, soyez attentifs à toute la diversité de tailles et de formes que peuvent avoir leurs cornes. La **corne** est principalement composée d'un étui de kératine comme vos ongles. Le mâle koudou que vous pouvez voir sur la photo ci-dessous en possède de beaux exemples.



Grand Koudou (*Tragelaphus strepsiceros*)

Les **bois** sont des productions osseuses caduques, c'est-à-dire qui tombent chaque année. Chez les plus jeunes, seules quelques ramifications sont visibles mais chez les adultes en pleine forme, leurs bois peuvent atteindre une envergure impressionnante.

Peut-être avez-vous des difficultés pour les reconnaître car ces animaux n'ont plus de bois ou parce que leur ramure repousse mais vous devriez pouvoir identifier le wapiti, le daim et l'élan d'Europe. L'élan est un cas particulier car ses bois peuvent avoir une forme typique, palmée telle une main de géant ou ramifiée comme les autres cervidés du parc.



Élan (*Alces alces*)

## CORNE



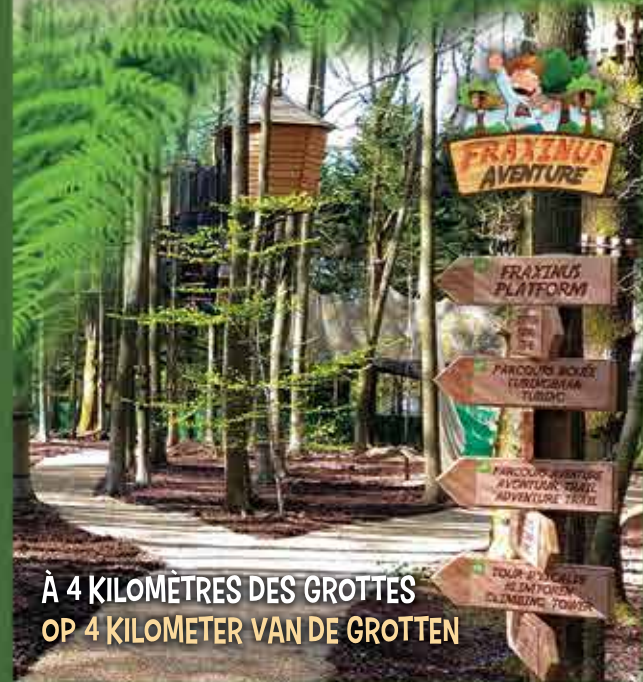
## BOIS



À COMBINER  
AVEC LES GROTTES  
DE REMOUCHAMPS  
OU LE FRAXINUS  
AVENTURE !

**Unique en Belgique !  
Zoo - Safari voiture  
Balade en pleine nature  
parmi nos animaux**

**Uniek in België!  
Dierentuin-Autosafari  
Natuurwandeling  
tussen onze dieren**



**À 4 KILOMÈTRES DES GROTTES  
OP 4 KILOMETER VAN DE GROTEN**

# EXPO DA VINCI, l'Artiste, l'ingénieur, le gastronome

**P**lus de 500 ans nous séparent de Léonard de Vinci... Pendant toute sa vie, il a essayé de comprendre le monde qui l'entoure, en observant et en expérimentant. Il a été inventeur, architecte, théoricien, peintre, anatomiste, mathématicien... Il a été l'un des plus grands génies de l'Histoire !

Léonard, avait-il conscience de léguer un héritage artistique et scientifique sans précédent dans l'Histoire de l'humanité ? Que reste-t-il de lui 500 ans après sa mort ? Comment a-t-il réussi à impressionner autant le monde ? Pour découvrir cet homme à la recherche des lois secrètes de la nature, cette exposition vous invite à remonter le temps...

Sur plus de 2.000 m2, l'exposition entend revenir sur les raisons pour lesquelles on le



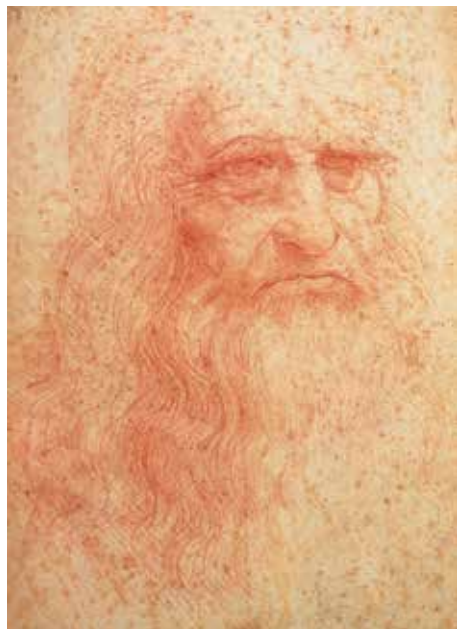
considère encore aujourd'hui comme l'un des plus grands génies de l'Histoire. Reconnu dans de nombreux domaines, l'exposition se concentre sur trois facettes de son héritage : l'art, l'ingénierie et, de manière plus surprenante, la gastronomie.

À travers des décors immersifs, parcourez la collection complète des codex de Léonard de Vinci, découvrez des reconstitutions de ses machines révolutionnaires, et explorez ses inventions culinaires, offrant ainsi une expérience unique qui révèle l'extraordinaire diversité de ce génie visionnaire.

## Informations pratiques :

Dates du 24 février au 30 juin 2024  
 Adresse : Gare de Liège-Guillemins  
 Infos & tickets : [www.europaexpo.be](http://www.europaexpo.be)  
 Téléphone : 042244938

**valable du 2 au 30 avril 2024**



Le monde des sciences  
s'offre à vous à Bruxelles.

Les

S  
C  
I  
E  
N  
C  
E  
S



**POUR TOUT SAVOIR  
SUR L'OFFRE PÉDAGOGIQUE  
À BRUXELLES**



**visit**.brussels 

## Train World, un voyage à travers le temps

Train World abrite de nombreux trésors : de la plus ancienne locomotive à vapeur conservée en Belgique à la Type 12, dont la vitesse battait jadis tous les records! Des trains à couper le souffle dans un cadre beau et interactif. Une visite à Train World est une excursion surprenante et active. Embarquez avec vos élèves pour une passionnante journée de découverte parmi les trains.

Notre offre scolaire vous aide à découvrir la richesse de Train World et vous permet de préparer la visite en classe, avant de poursuivre dans le musée. Le musée vous propose aussi des visites guidées sur mesure avec des guides qualifiés et des balades littéraires avec un acteur professionnel. Nous proposons également des ateliers scolaires en combinaison avec une visite du musée !

### Notre offre

#### Des dossiers pédagogiques

- À la recherche de Tchouc Tchouc (3e maternelle)
- Le petit train (1ère et 2e primaire)
- Sur la bonne voie (3e à 6e primaire)
- Un train d'enfer 1: dans la peau de ... (1ère et 2e secondaire)
- Un train d'enfer 2: fais le test ! (3e à 6e secondaire)

Des visites guidées, pour chaque âge

Des ateliers scolaires, destinés aux élèves de la 3e à la 6e année primaire:

- Le voyage du train musical



- Sur la bonne voie
- Carnaval des animaux
- Atelier d'écriture

**Pour toutes les infos sur notre offre scolaire :**

<https://www.trainworld.be/fr/informations-pratiques/pour-les-ecoles>

### Train World

[www.trainworld.be](http://www.trainworld.be)  
[reservations@trainworld.be](mailto:reservations@trainworld.be)  
02 224 75 88

Train World est facilement accessible en transport en commun (gare de Schaerbeek).



# Institut des Sciences naturelles

## Un incontournable pour les curieux de nature

Visitez la plus grande Galerie des Dinosauriers d'Europe, découvrez notre évolution et le fonctionnement de notre corps dans la Galerie de l'Homme, remontez le temps dans la Galerie de l'Évolution, regardez d'un autre œil la vie qui grouille sur notre Terre dans Planète Vivante, explorez la diversité des espèces urbaines dans BiodiverCITY...

Et participez à nos activités ! Nos animateurs vous emmènent à la découverte du musée. Visites ludiques et ateliers interactifs, faites votre choix !

**Découvrez notre offre pédagogique sur [www.naturalsciences.be](http://www.naturalsciences.be).**

## EXPO GIANTS < 25.08.2024

Une grande occasion de se sentir tout petit !

GIANTS propose un voyage dans le temps à la rencontre d'animaux aux dimensions spectaculaires ayant foulé la terre ou écumé les mers : le plus grand mammifère terrestre, un requin gigantesque, le singe asiatique dont la taille équivalait à trois



orangs-outangs... GIANTS crée un face-à-face émotionnel entre les visiteurs et ces spécimens. Une fascination qui induira l'envie d'en savoir davantage.

## Envie de + ?

- En groupe : suivez une visite guidée passionnante sur ces géants disparus (à partir de la 3<sup>ème</sup> primaire / sur réservation)
- En famille : découvrez le travail des paléontologues lors de notre animation GIANTS (9-12ans / sur inscription)



## INFOS

**Institut des Sciences naturelles**

Rue Vautier, 29

1000 Bruxelles

02 627 42 34 ou 02 627 45 01

[www.sciencesnaturelles.be](http://www.sciencesnaturelles.be)

RÉSERVATION OBLIGATOIRE pour les groupes en visite libre ou guidée via [reservations@naturalsciences.be](mailto:reservations@naturalsciences.be)







## Exposition temporaire Homosexuels et lesbiennes dans l'Europe nazi

Cette visite guidée interactive donne aux élèves un aperçu de la répression et de la persécution envers les homosexuels et les lesbiennes pendant la Seconde Guerre mondiale. Les élèves partent eux-mêmes en quête d'informations et reconstituent les divers récits personnels et les différentes formes de châtement en Belgique, aux Pays-Bas, en France et en Allemagne.

Les femmes et les hommes homosexuels ont connu des destins hétérogènes. Certains choisissent l'exil, d'autres mènent une double vie. En Allemagne, sur près de 100.000 homosexuels fichés par le régime, 50 000 environ firent l'objet d'une condamnation ; entre 5.000 et 15.000 furent envoyés en camp de concentration, où la plupart périrent. En montrant l'ampleur des persécutions nazies, mais aussi la richesse des subcultures gay et lesbiennes qui existaient déjà au début du XXe siècle, l'exposition répond à un enjeu de mémoire.

A partir de la 4e secondaire jusqu'au 10.03. Tous les jours d'école, à l'exception du mercredi  
Max. 20 d'élèves/guide. Max. 2 groupes à la fois  
1h30

5 € / élève  
60 € / guide  
reservaties@kazernedossin.eu

### Kazerne Dossin

Tel: +32 (0)15 29 06 60  
www.kazernedossin.eu  
info@kazernedossin.eu



## RIVEO – là où les rivières se dévoilent !

RIVEO propose des animations de découverte de la rivière et des milieux aquatiques à vivre au travers de jeux et d'expériences ludiques. A partir de mise en situation, les élèves sont amenés à réaliser des observations, à s'interroger, à émettre des hypothèses. Des animations comme : Analyse d'un biotope de la rivière, Chaîne alimentaire, Reconnaissance des poissons, des écrevisses : à la découverte des espèces invasives, CoSMos – l'Odyssée du saumon... et bien d'autres encore, qui visent à sensibiliser les élèves aux relations entre les êtres vivants, leur milieu et l'homme, pour mieux comprendre les enjeux environnementaux et se forger un esprit critique. Alors envie de venir passer un agréable moment à RIVEO ?

**BONNE NOUVELLE :** RIVEO peut également se déplacer dans votre école !

Durée : 3h ou 6h

**Tarifs :**

A RIVEO : 10€/pers. la demi-journée et 15€/ pers. la journée (max. 20 élèves/guide)

Dans votre école : forfait guide (1/2 journée) :

150€ + frais de déplacement et forfait guide (1journée) : 250€ + frais de déplacement (max. 25 élèves/guide)

### RIVEO

Rue Haute, 4 – 6990 Hotton  
084/413571 – www.riveo.be – info@riveo.be  
www.facebook.com/riveo.be



## « Archéo-Plus »

Découvrez un site archéologique d'exception ! Les élèves sont invités à découvrir notre patrimoine lors d'une visite guidée autour des vestiges. Ils apprendront l'histoire de la villa et approfondiront leurs connaissances sur le mode de vie des Gallo-Romains. L'archéologie expérimentale pratiquée à Malagne leur fera revivre l'histoire. Enfin, ils aiguïseront leurs sens de l'observation et de la déduction en découvrant les métiers de l'archéologie.

Ajoutez + 1, 2 ou 3 ateliers d'artisanat au choix pour une expérience encore plus vivante (ou jusqu'à 9 ateliers sur 2 jours) : pain gallo-romain, colombin, argile et torchis, jeux gallo-romains, forge, mosaïque, cuisine romaine, vannerie, corderie, bijoux (fibule), parfums antiques, abaque adabra, jeu stratégix, tir à l'arc.

**Infos :** www.malagne.be

**Durée :** 3h (module de base) + 1h par atelier supplémentaire

**Tarifs :** à partir de 9,5€ / élève. Entrée gratuite pour les enseignants.

## Malagne – Archéoparc de Rochefort

Rue du Coirbois, 85 - 5580 Rochefort

Tel : 084/22.21.03

Mail : reservation@malagne.be

www.malagne.be



# LONDRES

## SUR LES TRACES D'HARRY POTTER™



**449 € pp**

3 jours / 2 nuits

**AUTOCAR + TRAVERSÉE  
HÔTEL 3\* AVEC PETIT DÉJEUNER  
VISITES INCLUSES**

Visite de Warner Bros  
Studio Tour London  
The Making of Harry Potter  
(accompagnement francophone  
avec guide spécialisé sur Harry Potter)

### Départs 2024

Du 07 au 09 juillet  
Du 01 au 03 août  
Du 29 au 31 octobre  
Du 21 au 23 décembre

Grand Route 313 - 4610 BEYNE HEUSAY  
04/358 18 17  
beyne@del-tour.com  
[www.del-tour.com](http://www.del-tour.com)



## Musée du Diamant de Bruges

**A**vez-vous envie de faire la connaissance du monde brillant et mystérieux du diamant? Soyez le bienvenu au Musée du Diamant de Bruges!

Le Musée du Diamant de Bruges veille à ce que la connaissance de la taille des diamants artisanale soit honorée. Le diamant est le matériau naturel le plus dur au monde, et donc il demande des techniques particulières. Notre musée vous montre chaque étape de la pierre brute au bijou étincelant.

### Bruges: première ville diamantaire

Saviez-vous que la taille de diamant est une invention brugeoise? Dans le Musée du Diamant, vous découvrirez comment l'orfèvre Louis de Berquen avait conçu un moulin de taille pour tailler des diamants, avec de la poudre de diamant, pendant le Siècle d'Or de Bruges. Le musée vous raconte aussi l'histoire des nombreux ateliers qui étaient actifs pendant le vingtième siècle en Flandre-Occidentale.

Quand on pense aux diamants, on pense aux bijoux, mais le diamant a aussi beaucoup des facettes scientifiques. Vous pouvez étudier ses propriétés dans le laboratoire interactif. Venez aussi voir comment fonctionne la technologie ultra-moderne, utilisée dans l'exploitation minière et dans la taille de diamants. Une pièce maîtresse du musée est Boris: le robot unique qui produit des diamants synthétiques: une matière avec d'innom-



brables applications dans la vie quotidienne et dans l'industrie. Continuez à travers notre trésorerie où se trouvent des bijoux de diamant magnifiques, y compris le Jumbo Diamant, le diamant brut le plus grand de la Belgique en plus d'une collection de bijoux historiques et des autres diamants remarquables. Le Diamond Polishing-show anime votre voyage dans le musée d'une façon interactive: une démonstration où on montre la transformation des diamants jusqu'aux brillants. Ce processus est montré et accompagné d'une explication extraordinaire et des faits amusants.

Katelijnestraat 43 - 8000 Brugge  
050 34 20 56  
info@diamondmuseum.be  
www.diamondmuseum.be



Votre avantage  
**Educ**pass :

Coupon-éclaircur = l'entrée gratuite  
pour 2 personnes.

# DEUX EDUC-JOURS à ne pas manquer !...

**Au parc WALIBI  
le 1<sup>er</sup> avril 2024**

L'asbl EDUCPASS organise en collaboration avec le GROUPE WALIBI, deux journées « spéciales » pour les enseignants « membre » d'Educpass et en ordre de cotisation 2024.

## **CE N'EST PAS UN POISSON D'AVRIL !**

Réservez déjà la date du 1er avril (lundi de Pâques) dans votre agenda. Il n'y aura pas de places pour tout le monde...

## **UNE JOURNEE INOUBLIABLE**

Lors de cette journée, vous serez accueilli entre 09h30 et 10h30 par un « accueil café ». Un cadeau de bienvenue (1 goody bag par enseignant présent) vous sera offert dans la nouvelle salle de réunion où se déroulera une présentation pédagogique d'Educpass et de Walibi (durée +/- 30 minutes). Ensuite, vous pourrez découvrir ou redécouvrir le parc à votre meilleure convenance.

Vers 13h, un lunch vous sera offert dans un des restaurants du parc.

## **AVANTAGE EXCEPTIONNEL**

Chaque enseignant pourra obtenir 2 entrées gratuites (l'enseignant + 1 accompagnateur adulte ou enfant) et un tarif de 39 € par accompagnant supplémentaire (max. 2).

Poursuite de votre découverte du parc...

# WALIBI



**Educpass**

Educ-Jours

**Au parc BELLEWAERDE  
le 1<sup>er</sup> mai 2024**

## **C'EST LA FÊTE DU TRAVAIL !**

Réservez déjà la date du 1er mai (fête du Travail) dans votre agenda. Il n'y aura pas de places pour tout le monde...

## **UNE JOURNEE SENSATIONNELLE**

Lors de cette journée, vous serez accueilli entre 09h30 et 10h30 par un « accueil café » dans le kiosque MEXICO. Un cadeau de bienvenue (1 goody bag par enseignant présent) vous sera offert dans la tente VIP du parc où se déroulera une présentation pédagogique d'Educpass et de Bellewaerde (durée +/- 30 minutes). Ensuite vous pourrez découvrir ou redécouvrir le parc à votre meilleure convenance. Vers 13h, un lunch vous sera offert en formule buffet dans la « TENTE VIP ». Poursuite de votre découverte du parc...

## **AVANTAGE EXCEPTIONNEL**

Chaque enseignant pourra obtenir 2 entrées gratuites (l'enseignant + 1 accompagnateur adulte ou enfant) et un tarif de 35 € par accompagnant supplémentaire (max. 2).

# Bellewaerde Park

Du 19 au 22/10/2024 - 4 jours/3 nuits en 1/2 pension.

# EDUC-TOUR à BERLIN



## PROGRAMME

(sous réserve de modifications)

### Samedi 19/10 : AEROPORT DE BRUXELLES, BERLIN

Rendez-vous à l'aéroport de Bruxelles. Formalités d'enregistrement et vol à destination de Berlin.

Vol : avec Brussels Airlines 09h25 > Berlin : 10h50.

Rendez-vous avec le guide à l'aéroport de Berlin.

Visite guidée de Berlin (demi-journée) Déjeuner libre. Promenade en bateau sur la Spree à Berlin (1 heure) incl. Audioguide  
Dîner à l'hôtel. Nuitée.

### Dimanche 20/10 : BERLIN

Petit déjeuner à l'hôtel. Visite du musée Egyptien à Berlin avec audioguides. Déjeuner libre. Visite du musée Pergamon à Berlin avec audioguides. Dîner avec musique folklorique au restaurant. Nuitée.

### Lundi 21/10 : BERLIN

Petit déjeuner à l'hôtel.  
Visite du musée "Checkpoint Charlie"  
Déjeuner libre. Après-midi libre.  
Concert au château Charlottenburg Berlin.  
Dîner à l'hôtel Logement.

### Mardi 22/10 : POTSDAM, BERLIN, BRUXELLES

Petit déjeuner à l'hôtel.  
Visite guidée de Potsdam.  
Visite guidée du château Sanssouci.  
Transfert à l'aéroport de Berlin.  
Retour à destination de Bruxelles.  
Vol : 18h45 > 20h10. Arrivée à Bruxelles.



- Kurfürstendamm 4\* (normes locales) en chambre double.
- Le transport en autocar pendant toutes les visites et excursions.
- Les visites et excursions selon l'itinéraire.
- Un guide accompagnateur pendant tout le séjour.
- La TVA.

#### Le prix ne comprend pas :

- Les transferts région-aéroport-région.
- Les dépenses personnelles.
- Les repas non prévus au programme.

#### P.A.F. :

Membre Educpass 2024 = 1.445 €

Adulte 1.485 €

Supplément single : 185 €

#### Le prix comprend :

- Les vols SN Bruxelles-Berlin aller-retour (bagage en soute inclus).
- Les taxes aériennes au 22/01/24 : 69€.
- Le logement 3 nuits en demi-pension à l'hôtel Best Western Plus Plaza Berlin

**INSCRIPTION  
& PROGRAMME COMPLET  
SUR NOTRE SITE INTERNET  
[www.educpass.be/voyages](http://www.educpass.be/voyages)**

**RESERVATION AVANT  
LE 29/02/2024 = -50 €**

Du 25 octobre au 01 novembre 2024

# EDUC-TOUR à CHYPRE

**D**epuis quelques temps nous sommes attirés par la découverte des îles. Après la Crète, Madère, Malte, nous avons mis beaucoup d'espoir sur la visite de la Réunion. Mais ce voyage ayant été annulé, à la suite du supplément du billet d'avion, nous avons cherché une autre destination, dans le même contexte... Et, nous avons trouvé : l'île de CHYPRE, comprenant un très beau programme de visites guidées, très complet, où patrimoine archéologique et situation historique particulière se combinent.

Ne manquer pas ce voyage, qui vous fera découvrir les richesses de cette île, avec comme d'habitude accompagné d'un guide expérimenté et l'ambiance d'Educpass... Au plaisir de vous y rencontrer.

**Marc votre GO**

## APERÇU DU PROGRAMME.

**Vendredi 25/10** : Arrivée à Chypre  
Arrivée à LARNACA (Chypre) vers +/- 16h30 (sous réserve), accueil et transfert à l'hôtel dans la région de Nicosie. Dîner et nuit.

**Samedi 26/10** : Nord de Chypre / environ 70 km  
Passage frontalier pour rejoindre le nord de l'île, en République turque de Chypre du nord. Traversée de la vaste plaine fertile de la Mésorée pour ensuite descendre vers la mer.

**Dimanche 27/10** : Nord et sud de Nicosie / environ 40 km  
Départ pour un tour panoramique de Nicosie, la capitale de l'île. Dernière ville européenne encore divisée, celle-ci offre deux visages, avec une zone grecque au sud et un État turc au nord.

**Lundi 28/10** : Larnaca - Pano Lefkara - Kato Drys - Agros - Paphos / environ 250 km



Limassol - Kolossi / environ 170 km  
Découverte de Ktima, la ville haute de Paphos, un quartier authentique où se trouvent le centre administratif, les musées et de nombreux restaurants.

**Vendredi 1/11** : Départ de Chypre  
Transfert à l'aéroport (+/- 11h45 sous réserve), vol retour.

Départ pour la découverte de Larnaca, une ancienne porte d'entrée dans l'espace commercial ottoman.

**Mardi 29/10** : Troodos / environ 220 km  
Route vers le Troodos, la plus importante région montagneuse de Chypre. Visite du monastère de Kykkos, le plus beau de l'île, qui abrite notamment la fameuse icône de la Vierge par Saint-Luc.

**Mercredi 30/10** : Paphos - presqu'île d'Akamas / environ 110 km  
Visite du site archéologique de Paphos, classé à l'Unesco, dont la plupart des édifices remontent à la période romaine.

**Jeudi 31/10** : Petra Tou Romiou - Anogyra -

### P.A.F :

à partir de = 2.295 €

Adulte = 2.350 €

Supplément single : 249 €

**INSCRIPTION  
& PROGRAMME COMPLET  
SUR NOTRE SITE INTERNET  
[www.educpass.be/voyages](http://www.educpass.be/voyages)**

**RESERVATION AVANT  
LE 29/02/2024 = -120 €**

# Emmenez vos élèves en sortie scolaire au **PARC ASTÉRIX** ! Dès **25,50€** par élève !

À 35 km au nord de Paris, le Parc Astérix est un détonnant mélange de 50 attractions et spectacles mis en scène dans 6 univers retraçant les aventures du célèbre gaulois : La Gaule, L'Empire Romain, La Grèce Antique, L'Égypte, les Vikings et À Travers le Temps.

Et en 2024, le Parc Astérix fête ses 35 ans ! À cette occasion, le Parc Astérix vous propose un programme riche en nouveautés : nouvelle attraction, nouvelle comédie musicale et plein d'autres surprises vous attendent !

Nouvelle attraction : La Tour de Numérobis, au-delà des apparences, découvrez le génie insoupçonné de Numérobis ! Après une ascension vertigineuse de 40 mètres, les visiteurs seront récompensés par une vue panoramique exceptionnelle, leur permettant même depuis l'Égypte d'admirer toute la Gaule. Et pour ce qui est de la descente, pas de panique ! Elle s'effectue en douceur, parole de Numérobis !

Nouvelle comédie musicale : C'est du délire ! 35 ans, ça se fête... Pour célébrer dignement ces années partagées avec ses visiteurs, le Parc Astérix lance sa première comédie musicale !



Photos : © Sylvain Cambon

Et toujours Toutatis, l'attraction de tous les records, en moins d'un an, cette attraction a rencontré un véritable succès auprès des visiteurs, la plaçant dans le TOP 3 des meilleures attractions du Parc Astérix.

Toute l'année, le Défilé Gaulois, découvrez le défilé gaulois avec Astérix, Obélix, Cléopâtre, César, Barbe-Rouge et tous les personnages du plus célèbre village gaulois. Cette année, le défilé sera complété d'un char sur le thème de la BD « Astérix en Hispanie ».

Le Parc Astérix s'affiche comme l'idée toute trouvée pour une journée réussie. C'est l'occasion parfaite de proposer aux enfants une ou plusieurs journées associant le plaisir d'être ensemble, la convivialité et le bonheur de profiter d'attractions et de spectacles pensés pour tous les âges.



**Et exploitez votre visite, avec des dossiers pédagogiques co-conçus avec l'éditeur Bayard Education, pour travailler 5 thématiques différentes !**

Prolongez l'aventure dans l'un de nos hôtels atypiques et authentiques adaptés aux scolaires : Les Trois Hiboux ou Les Quais de Lutèce, faisant du Parc Astérix une véritable destination de séjour. Dès 64,50€ par élève !





## Plaisir et aventure à Bellewaerde Park

Avec vos élèves, profitez des attractions variées, découvrez des animaux exotiques et détendez-vous au coeur d'une nature magnifique.

**Billets :**     **22,00 €** (maternelle)  
                  **24,00 €** (primaire)  
                  **25,00 €** (secondaire)

Tarif adulte aux caisses : 45,00 €

## Plaisir aquatique à Bellewaerde Aquapark

Saviez-vous que Bellewaerde a son propre parc aquatique indoor ? Votre classe vivra de belles aventures ici ! Vos élèves peuvent glisser sur des toboggans, s'amuser dans les aires de jeux et même découvrir un vrai mur d'escalade.

**Billets :**     **12,50 €**

Tarif adulte aux caisses : 24,00 €



## Nouvelle zone et nouvelles attractions !

A partir du 30 mars 2024, pars à l'aventure avec tes camarades de classe dans la toute nouvelle zone lors de ton voyage à Bellewaerde Park.

Le plus grand atout de la nouvelle zone ? C'est l'attraction aquatique géante, unique au monde !

## Avantages pour les écoles

Parking bus gratuit

1 accompagnateur gratuit par groupe de 10 élèves de l'enseignement primaire / maternelle ou 15 élèves de l'enseignement secondaire

Tarifs valables pour une sortie de min. 20 élèves et une réservation de min. 21 jours avant la date de visite.

## Infos & réservations

Contactez-nous via +32 (0)10 42 17 17  
ou [reservations.blw@cda-parks.com](mailto:reservations.blw@cda-parks.com)



# BIENVENUE AU PAYS DES GAULOIS

**Profitez d'une journée avec vos élèves au Parc Astérix ! Dès 25,<sup>50€</sup>/personne.**

Grévin & Compagnie SA, Plailly 60128, RCS Compiègne 334 240 033, Capital social 52 913 012,57 €. Licences de Spectacles L-D-21-5687/89/90/92/93/95/96, L-D-21-5702 à 5706 et n°L-D-23-7280.  
steve / Exécution : Free-Lance's l'Agence. ASTÉRIX® - OBÉLIX® - IDEFIX® / © 2024 LES ÉDITIONS ALBERT RENÉ / POSCINNY - UBERZO